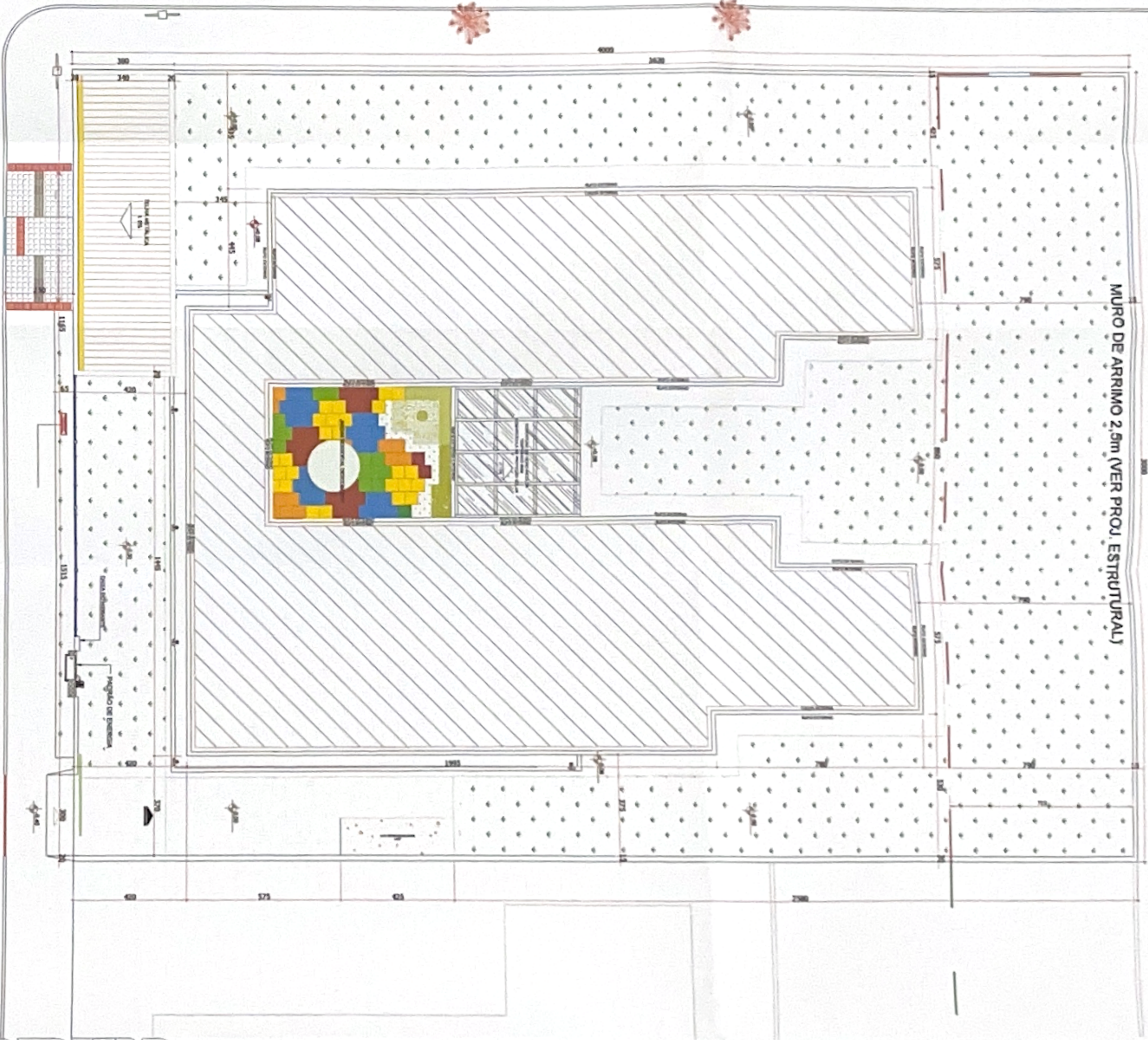




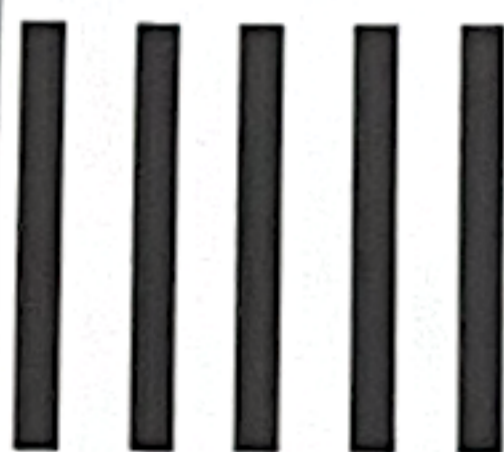
MURO DE ARRIMO 2,5m (VER PROJ. ESTRUTURAL)



Rua Zoaldo Marchi

IMPLANTAÇÃO
ESCALA 1: 200

Rua Brinco da Princesa



Assessoria Técnica em Engenharia Civil Ltda.
E-MAIL: ENGENHEIRA@ASSESSORIAENGENHARIA.COM.BR
FONE: (48) 3334-7775
AVENIDA PRÍNCIPE, 5333 - ZONA III, CEP - 87040-140, LINDOLFINHA - PR
RESPONSÁVEL TÉCNICO: ENG. CIVIL - ADEMIR AMERICO CAMARGO - CRB-24.098/PR

HISTÓRICO DE ATUALIZAÇÃO/SUBSTITUIÇÃO DO PTPID

DATA	DISCRIMINAÇÃO DA ATUALIZAÇÃO/ SUBSTITUIÇÃO	Nº DO PSCP

Objeto: **CRECHE PADRÃO GOVERNO DO ESTADO - PEROBAL**
Lote: 29 - 30 - 31 - 32 - 33 - 34 - 35 - 36 - 37 - 38 - 39 - 40 - 41 - 42 - 43 - 44 - 45 - 46 - 47 - 48 - 49 - 50 - 51 - 52 - 53 - 54 - 55 - 56 - 57 - 58 - 59 - 60 - 61 - 62 - 63 - 64 - 65 - 66 - 67 - 68 - 69 - 70 - 71 - 72 - 73 - 74 - 75 - 76 - 77 - 78 - 79 - 80 - 81 - 82 - 83 - 84 - 85 - 86 - 87 - 88 - 89 - 90 - 91 - 92 - 93 - 94 - 95 - 96 - 97 - 98 - 99 - 100 - 101 - 102 - 103 - 104 - 105 - 106 - 107 - 108 - 109 - 110 - 111 - 112 - 113 - 114 - 115 - 116 - 117 - 118 - 119 - 120 - 121 - 122 - 123 - 124 - 125 - 126 - 127 - 128 - 129 - 130 - 131 - 132 - 133 - 134 - 135 - 136 - 137 - 138 - 139 - 140 - 141 - 142 - 143 - 144 - 145 - 146 - 147 - 148 - 149 - 150 - 151 - 152 - 153 - 154 - 155 - 156 - 157 - 158 - 159 - 160 - 161 - 162 - 163 - 164 - 165 - 166 - 167 - 168 - 169 - 170 - 171 - 172 - 173 - 174 - 175 - 176 - 177 - 178 - 179 - 180 - 181 - 182 - 183 - 184 - 185 - 186 - 187 - 188 - 189 - 190 - 191 - 192 - 193 - 194 - 195 - 196 - 197 - 198 - 199 - 200 - 201 - 202 - 203 - 204 - 205 - 206 - 207 - 208 - 209 - 210 - 211 - 212 - 213 - 214 - 215 - 216 - 217 - 218 - 219 - 220 - 221 - 222 - 223 - 224 - 225 - 226 - 227 - 228 - 229 - 230 - 231 - 232 - 233 - 234 - 235 - 236 - 237 - 238 - 239 - 240 - 241 - 242 - 243 - 244 - 245 - 246 - 247 - 248 - 249 - 250 - 251 - 252 - 253 - 254 - 255 - 256 - 257 - 258 - 259 - 260 - 261 - 262 - 263 - 264 - 265 - 266 - 267 - 268 - 269 - 270 - 271 - 272 - 273 - 274 - 275 - 276 - 277 - 278 - 279 - 280 - 281 - 282 - 283 - 284 - 285 - 286 - 287 - 288 - 289 - 290 - 291 - 292 - 293 - 294 - 295 - 296 - 297 - 298 - 299 - 300

Área: **500,98 m²**
Ocupação: **E-5 - EDUCACIONAL E CULTURAL RESCA**
Para uso do OSAMP: **PROJ. DE ENGENHARIA Nº 50/2025**

Parte: **02** Conteúdo da Planilha
Implantação
Localização
Folha: **02** de **03**
Data: **07/2025**

Plano: **03**
Sistema: **LOCADA**
Responsável Técnico: **ADAMIR AMERICO CAMARGO**
Data: **07/2025**